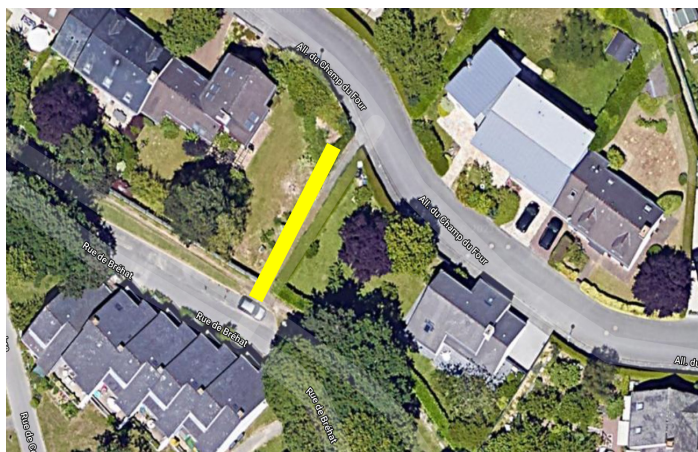


Infos Travaux

RÉAMÉNAGEMENT DES CHEMINEMENTS PIÉTONS

La ville de Saint-Grégoire va réaliser l'aménagement en enrobé sur 50 m² du chemin piéton de l'allée du Champ du Four.



 chemin en enrobé

Réalisation d'un enrobé

Un enrobé est un mélange de graviers, de sable et de liant hydrocarboné type bitume (le goudron n'étant plus utilisé en France depuis les années 60) appliqué en une ou plusieurs couches pour constituer la chaussée des zones de circulation.

La ville investit un montant d'environ 1 830€ de travaux pour cette opération d'amélioration de votre cadre de vie



POUR EN SAVOIR PLUS

HÔTEL DE VILLE
Rue Chateaubriand
BP 96 232
35762 Saint-Grégoire Cedex
Tél. : 02 99 23 19 23
Mail : technique@saint-gregoire.fr