

Infos Travaux

RÉAMÉNAGEMENT DES ALLÉES PIÉTONNES

La ville de Saint-Grégoire va réaliser l'aménagement en bicouche de l'allée piétonne principale, rue d'Houlbert, et des petites allées traversantes en enrobé.

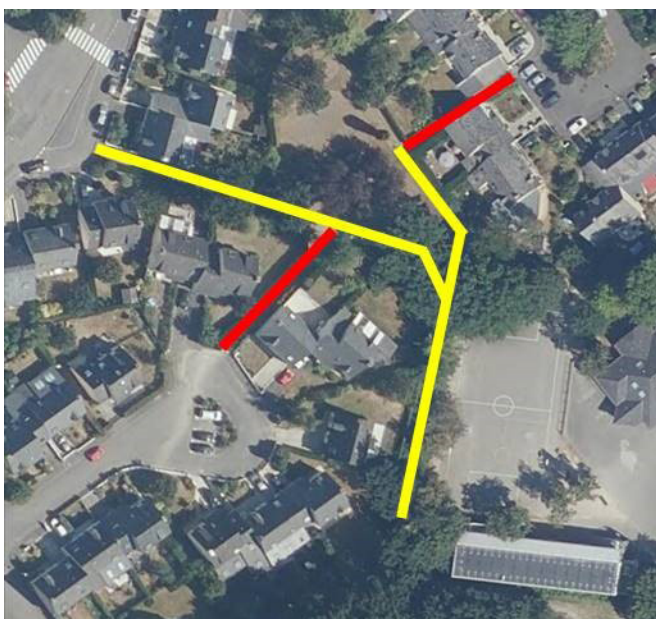
Ces travaux comprennent l'empierrement d'une partie du chemin et la réalisation d'un bicouche pour améliorer l'accessibilité.

Réalisation d'un cheminement en bicouche

L'enduit dit «bicouche» est un revêtement de surface ayant un impact environnemental modéré. Il est composé de deux couches d'émulsion de bitume (69% de bitume et 31% d'eau) mises en oeuvre à une température de 60° (contrairement à des enrobés dont la mise en oeuvre est à 180°).

Réalisation d'un enrobé

Un enrobé est un mélange de graviers, de sable et de liant hydrocarboné type bitume (le goudron n'étant plus utilisé en France depuis les années 60) appliqué en une ou plusieurs couches pour constituer la chaussée des zones de circulation



 Allées en enrobé

 Allées en bicouche

La ville investit un montant d'environ 8814€ de travaux pour cette opération d'amélioration de votre cadre de vie



POUR EN SAVOIR PLUS

HÔTEL DE VILLE
Rue Chateaubriand
BP 96 232
35762 Saint-Grégoire Cedex
Tél. : 02 99 23 19 23
Mail : technique@saint-gregoire.fr