



Quartier

La Bretèche

Saint-Grégoire

Infos

Travaux

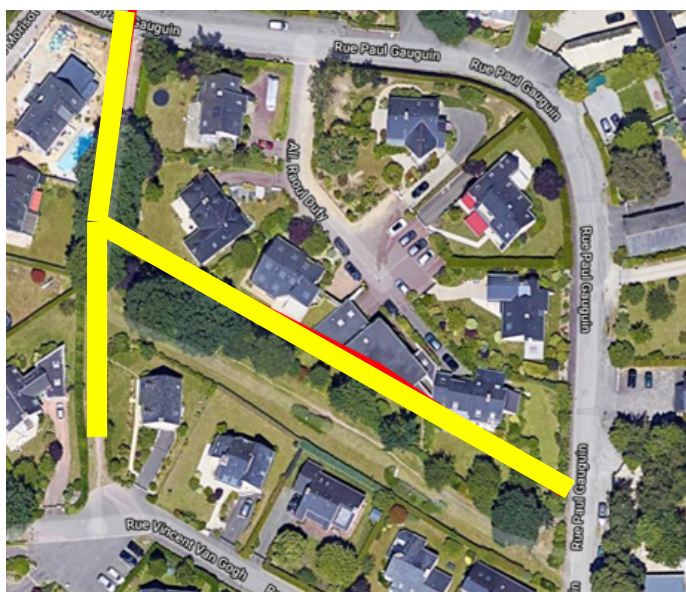
RÉAMÉNAGEMENT DES CHEMINS PIÉTONS

La ville de Saint-Grégoire va réaliser l'aménagement en bicouche du chemin piéton entre les rues Paul Gauguin et Van Gogh.

Ces travaux comprennent l'empierrement d'une partie du chemin et la réalisation d'un bicouche sur 400m² et l'installation de 2 bancs.

Réalisation d'un cheminement en bicouche

L'enduit dit «bicouche» est un revêtement de surface ayant un impact environnemental modéré. Il est composé de deux couches d'émulsion de bitume (69% de bitume et 31% d'eau) mises en oeuvre à une température de 60° (contrairement à des enrobés dont la mise en oeuvre est à 180°).



— chemin en bicouche

La ville investit un montant d'environ 8 701 € de travaux pour cette opération d'amélioration de votre cadre de vie



POUR EN SAVOIR PLUS

HÔTEL DE VILLE

Rue Chateaubriand
BP 96 232
35762 Saint-Grégoire Cedex
Tél. : 02 99 23 19 23
Mail : technique@saint-gregoire.fr