

TARIFS SERVICES ENFANCE JEUNESSE

Les revenus et tarifs sont exprimés en euros. TEM* signifie «Taux d'effort mairie»

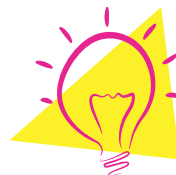
Ces tarifs sont basés sur les ressources 2022. TARIFS HC* signifie «Tarifs Hors

Commune».

DU 1^{ER} SEPTEMBRE 2023
AU 31 AOÛT 2024

SCOLAIRE / REPAS «ENFANT» ALSH TEMPS DU MIDI

TRANCHES	REVENU	TARIFS	TARIFS HC	TEM*
Tranche 1 :	0 à 300	1,47	1,84	80%
Tranche 2 :	301 à 450	1,83	2,29	75%
Tranche 3 :	451 à 600	2,20	2,75	70%
Tranche 4 :	601 à 750	3,29	4,11	55%
Tranche 5 :	751 à 900	3,66	4,58	50%
Tranche 6 :	901 à 1050	4,03	5,04	45%
Tranche 7 :	1051 à 1200	4,76	5,95	35%
Tranche 8 :	1201 à 1350	5,12	6,40	30%
Tranche 9 :	1351 à 1500	5,49	6,86	25%
Tranche 10 :	> 1 501	5,85	7,31	20%



Une pénalité de 2 euros sera
appliquée pour chaque repas non
réservé sur le Portail Famille

SCOLAIRE «ENFANT» ALSH TEMPS DU MIDI SANS REPAS

TRANCHES	REVENU	TARIFS	TARIFS HC	TEM*
Tranche 1 :	0 à 300	0,20	0,25	80%
Tranche 2 :	301 à 450	0,25	0,31	75%
Tranche 3 :	451 à 600	0,30	0,38	70%
Tranche 4 :	601 à 750	0,45	0,56	55%
Tranche 5 :	751 à 900	0,50	0,63	50%
Tranche 6 :	901 à 1050	0,55	0,69	45%
Tranche 7 :	1051 à 1200	0,65	0,81	35%
Tranche 8 :	1201 à 1350	0,70	0,88	30%
Tranche 9 :	1351 à 1500	0,75	0,94	25%
Tranche 10 :	> 1 501	0,80	1,00	20%

Pour tous les autres tarifs, les colonnes TRANCHES, REVENUS et TEM sont identiques

TRANCHES	REVENU	TEM*	TRANCHES	REVENU	TEM*
Tranche 1 :	0 à 300	65%	Tranche 6 :	901 à 1050	35%
Tranche 2 :	301 à 450	60%	Tranche 7 :	1051 à 1200	30%
Tranche 3 :	451 à 600	55%	Tranche 8 :	1201 à 1350	25%
Tranche 4 :	601 à 750	45%	Tranche 9 :	1351 à 1500	20%
Tranche 5 :	751 à 900	40%	Tranche 10 :	> 1 501	15%

GARDERIE PÉRISCOLAIRE

MATIN (maternelles & primaires)

TRANCHES	TARIFS 1/4H (HC)	
Tranche 1 :	0,17	(0,20)
Tranche 2 :	0,19	(0,22)
Tranche 3 :	0,21	(0,24)
Tranche 4 :	0,26	(0,30)
Tranche 5 :	0,28	(0,32)
Tranche 6 :	0,30	(0,35)
Tranche 7 :	0,33	(0,38)
Tranche 8 :	0,35	(0,40)
Tranche 9 :	0,37	(0,43)
Tranche 10 :	0,40	(0,46)

GARDERIE PÉRISCOLAIRE

SOIR (maternelles & primaires / goûter compris)

TRANCHES	TARIFS 1/2H (HC)	
Tranche 1 :	0,35	(0,40)
Tranche 2 :	0,40	(0,46)
Tranche 3 :	0,45	(0,52)
Tranche 4 :	0,55	(0,63)
Tranche 5 :	0,60	(0,69)
Tranche 6 :	0,65	(0,75)
Tranche 7 :	0,70	(0,81)
Tranche 8 :	0,75	(0,86)
Tranche 9 :	0,80	(0,92)
Tranche 10 :	0,85	(1,00)



Une pénalité de **2 euros** sera appliquée en cas de non-réservation de la garderie du soir.

Une pénalité de **4 euros** sera appliquée par 1/4 d'heure de retard à partir de 18h45 et **20 euros** à partir de 19h.

ALSH

1/2 journée

Hors repas

(HC)

Tranche 1 :	2,76	(3,25)	Tranche 6 :	5,13	(6,03)
Tranche 2 :	3,16	(3,71)	Tranche 7 :	5,52	(6,50)
Tranche 3 :	3,55	(4,18)	Tranche 8 :	5,92	(6,96)
Tranche 4 :	4,34	(5,11)	Tranche 9 :	6,31	(7,43)
Tranche 5 :	4,73	(5,57)	Tranche 10 :	6,71	(7,86)

ALSH

journée

Hors repas

(HC)

Tranche 1 :	5,52	(6,49)	Tranche 6 :	10,25	(12,06)
Tranche 2 :	6,31	(7,42)	Tranche 7 :	11,04	(12,99)
Tranche 3 :	7,10	(8,35)	Tranche 8 :	11,83	(13,91)
Tranche 4 :	8,67	(10,20)	Tranche 9 :	12,62	(14,84)
Tranche 5 :	9,46	(11,13)	Tranche 10 :	13,40	(15,77)

STAGES ALSH / PASS'ÂGE / SPORT

1/2 journée

Hors repas

(HC)

Tranche 1 :	3,88	(4,56)	Tranche 6 :	7,20	(8,47)
Tranche 2 :	4,43	(5,21)	Tranche 7 :	7,76	(9,12)
Tranche 3 :	4,99	(5,87)	Tranche 8 :	8,31	(9,78)
Tranche 4 :	6,09	(7,17)	Tranche 9 :	8,86	(10,43)
Tranche 5 :	6,65	(7,82)	Tranche 10 :	9,42	(11,08)

**STAGES
ET SORTIE
ALSH/
PASS'ÂGE/
SPORT**
journée
Hors repas
[HC]

Tranche 1 :	7,76 [7,93]	Tranche 6 :	14,40 [14,58]
Tranche 2 :	8,86 [9,04]	Tranche 7 :	15,51 [15,69]
Tranche 3 :	9,97 [10,15]	Tranche 8 :	16,62 [16,80]
Tranche 4 :	12,19 [12,36]	Tranche 9 :	17,73 [17,90]
Tranche 5 :	13,30 [13,47]	Tranche 10 :	18,84 [22,16]

**MULTI
SPORT
ENFANTS**
[HC]

Tranche 1 :	44,73 [52,62]	Tranche 6 :	83,06 [97,72]
Tranche 2 :	51,12 [60,14]	Tranche 7 :	89,45 [105,24]
Tranche 3 :	57,51 [67,65]	Tranche 8 :	95,84 [112,76]
Tranche 4 :	70,28 [82,69]	Tranche 9 :	102,23 [120,27]
Tranche 5 :	76,67 [90,20]	Tranche 10 :	108,62 [127,79]

TARIFS ADULTES

2023-2024

**MULTI
SPORT
ADULTE**

Grégorien :	108,62
Non Grégorien :	127,79

**SPORT
SENIOR**

Gym douce - annuel :	125,07 [187,61]
Gym douce - trimestriel :	43,52 [65,29]
Marche annuelle :	73,08 [109,62]
Marche trimestriel :	25,43 [38,15]
Aqua senior - annuel :	221,58 [332,37]
Aqua senior - trimestriel :	77,11 [115,66]