



Saint-Grégoire

SPORTS POUR TOUS

MULTI

SPORTS



#SPORTS #POURTOUS
#2025/2026



Saint-Grégoire

LE SERVICE DES SPORTS

LE SPORT POUR TOUS

Il a pour mission le développement et la promotion du sport pour tous. Il gère l'école multisports, le sport loisirs adulte et le projet sport santé seniors.

Les éducateurs sont présents dans les écoles, sur le temps du périscolaire et à la Résidence Bellevue. Il est un soutien actif à tous les partenaires (éducation nationale, associations sportives...) pour le développement d'activités régulières ou exceptionnelles.

Ce service coordonne la mise à disposition pour les associations sportives grégoriennes des moyens municipaux : équipements, salles... et met en place des événements tels que la journée Vis mon Sport, la rando grégo challenge scolaire...

LES ÉDUCATEURS



**Antoine
SAUVÉE**

RÉFÉRENT DU SERVICE DES SPORTS

Missions :

- Coordination et gestion de l'école municipale des sports, du sport loisir adulte et du projet sport santé seniors.

Diplôme :

- BP JEPS : brevet professionnel des activités physiques et sportives, option : directeur d'accueil de loisirs et de stages sportifs



**Thibault
LEPERCHOIS**

ÉDUCATEUR SPORTIF SERVICE DES SPORTS

Missions :

- Planification, préparation et animation des séances pour l'ensemble de l'école multisports
- Planification, préparation et animation des séances du sport loisir adulte et Sport santé seniors.

Diplôme :

- BP JEPS : brevet professionnel des activités physiques et sportives

ECOLE MUNICIPALE DES SPORTS

L'école municipale des Sports (EMS) est une initiative de la ville de Saint-Grégoire à destination des enfants âgés de 3 à 10 ans. Elle est organisée par le service des sports, les activités ont lieu dans les différentes installations sportives de la ville (Cosec, Ricoquais et salle motricité de l'école Paul-Émile Victor) et sont encadrées par des éducateurs diplômés brevetés d'État.

La vocation de cette école est d'initier, d'éduquer et de transmettre le goût et les valeurs du sport telles que l'effort, le respect, la coopération...

Proposée sur différents créneaux du lundi au samedi, l'approche de l'EMS se limite à l'initiation et la découverte, mais ne prépare en aucun cas à la compétition. Elle n'entre pas en concurrence avec les associations de la ville, elle en est complémentaire. Elle a pour objectif de faire découvrir de façon ludique aux enfants un panel de disciplines sportives en lien avec les associations sportives de la ville.

Son fonctionnement permet à l'enfant de s'essayer à différents domaines afin de trouver le sport le plus adapté à ses envies et ses capacités. En effet, l'enfant découvrira un maximum d'activités différentes au cours d'une même année scolaire. L'EMS est une « passerelle » vers le milieu associatif local.

LES OBJECTIFS PÉDAGOGIQUES

L'objectif de l'EMS n'est pas de sensibiliser les enfants à un sport en particulier, mais de les aider à développer leurs capacités physiques en leur donnant accès à différentes pratiques sportives adaptées à leur âge.

La participation à ces activités permet avant tout d'apprendre à :

- Perfectionner les conduites motrices ;
- Améliorer la sécurité des actions et l'aisance corporelle ;
- Se connaître, connaître les autres et les respecter ;
- Donner le sens de l'effort et de l'éducation collective ;
- Développer l'autonomie, la responsabilité, la solidarité ;

C'est aussi l'occasion de se confronter à différentes situations : jouer en équipe, contre un adversaire, connaître et respecter les règles du jeu, apprécier les règles de sécurité, savoir défier ou être défié, accepter la défaite...

LES TARIFS



Les tarifs sont disponibles sur la page tarif de la ville de Saint-Grégoire :
<https://www.saint-gregoire.fr/les-tarifs-municipaux/>
dans l'onglet SPORTS



MODALITÉ D'INSCRIPTION AU PORTAIL FAMILLE

Vous devez vous créer un compte portail famille
Pour cela vous devez accéder au Portail Famille depuis
l'Espace citoyen sur
<https://stgregoire.usagers.fr/espace-demarches>

[QR CODE à droite]



► JE SUIS UNE NOUVELLE FAMILLE GRÉGORIENNE

1/ Je télécharge le **dossier Portail Famille** sur le site de la ville (<https://bit.ly/sgportailfamille>) **et je le transmets à la mairie :**

- version papier à l'accueil de la Mairie
- version mail à n.billon@saint-gregoire.fr

2/ Je reçois **mon code abonné** - par mail à l'adresse communiquée du responsable n°1 - **pour ouvrir mon Portail Famille sur l'Espace citoyen.** [QR code ci-dessus]

3/ Une fois le code abonné reçu, **il est impératif d'ouvrir votre Portail Famille** pour recevoir les notifications : pour les réservations, factures, informations ...

► J'OUVRE MON PORTAIL FAMILLE

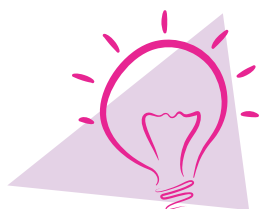
J'accède à mon compte Portail Famille :

- Identifiant : Mail du responsable N°1
- Mot de passe de votre création

Je vérifie mes données déjà enregistrées et je remplie les données manquantes notamment celles qui concernent mes enfants : informations sanitaires, assurance de responsabilité civile, personnes autorisées à venir chercher les enfants...

Je m'engage impérativement à signaler tout changement de situation familiale et financière (coordonnées, déménagement...) au référent Portail Famille (n.billon@saint-gregoire.fr) dans les plus brefs délais et sur mon compte Portail Famille.

Tout justificatif d'absence est à transmettre au plus tard le dernier jour du mois concerné à n.billon@saint-gregoire.fr



Pour vous accompagner dans cette étape, nous avons créé un Mode d'Emploi imagé sur https://www.saint-gregoire.fr/wp-content/uploads/2025/10/PORTAIL_FAMILLE_MODE_D_EMPLOI_pour_les_familles.pdf (QR code à droite)



FACTURATION, MODALITÉS DE PAIEMENTS ET DE RELANCES

► MA FACTURE

Vous recevrez une notification par mail - mail du responsable N°1 - vous informant que votre facture est disponible pour règlement sur l'espace de facturation de votre portail.

Attention, vous ne recevrez aucune notification si vous n'avez pas préalablement ouvert votre compte Portail Famille.

► LES MODALITÉS DE PAIEMENTS

Le paiement de la facture peut être fait par divers modes :

- Par paiement en ligne pour l'intégralité de la facture : **Attention, le paiement en ligne est possible jusqu'à échéance de la facture seulement.**
- Par chèque bancaire : l'ordre devra être établi à « **Régie Enfance Jeunesse Saint-Grégoire** » et déposé à l'accueil de la mairie
- Par prélèvement : fournir préalablement un RIB sous enveloppe à l'accueil de la mairie ou par mail au référent Portail Famille - (CF contacts). Il vous sera envoyé ensuite par **mail un courrier sur les modalités du prélèvement et une feuille SEPA à vérifier, signer et nous retourner par mail ou papier.**
- Par chèque CESU en formant papier **uniquement** (pas de paiement CESU pour les repas. La somme payable en CESU est précisée sur les factures. Attention de toujours nous transmettre **moins** que la somme indiquée sur la facture et de faire le complément en chèque ou en espèces.
- Par chèque vacances pour les activités de loisirs **uniquement** (mercredis et vacances)
- Par espèces : **appoint exact obligatoire.**

► RELANCES

Dans le cas de non-paiement dans les délais,

- Une première relance est effectuée 2 ou 3 jours après la date d'échéance de la facture par mail avec la facture en document joint.
- Puis une seconde relance est effectuée environ 6 semaines après la date d'émission de la facture.

Si malgré nos relances, le paiement n'est toujours pas effectué, un titre de paiement sera envoyé au Trésor Public, avec frais de dossiers supplémentaires. Le Trésor Public s'octroie le droit de récupérer les sommes dues par tous les moyens nécessaires.

SPORTS SENIORS

des rendez-vous
hebdomadaires
conviviaux

INFOS +

a.sauvee@saint-gregoire.fr
t.leperchois@saint-gregoire.fr

Séances de MARCHÉ À PIED

>> Renforcement & tonicité musculaire

DATE : les vendredis

HORAIRE : de 9h30 à 10h30

LIEU : départ du parking du CAF

>> Rue de la Duchesse Anne

TARIFS GRÉGORIEN :

TRIMESTRIEL

25.10 €

TARIFS NON-GRÉGORIENS :

TRIMESTRIEL

37.65 €

Séances de GYM DOUCE

>> Souplesse articulaire et cardiorespiration

DATE : les lundis

HORAIRE : de 14h30 à 15h30
ou de 15h30 à 16h30

LIEU : espace Clotilde Vautier

>> Rue de Brocéliande

TARIFS GRÉGORIEN :

TRIMESTRIEL

43.80 €

TARIFS NON-GRÉGORIENS :

TRIMESTRIEL

65.70 €

Séances d' AQUA SENIOR

>> Tonnification musculaire facilité

DATE : les mercredis

HORAIRE : de 9h30 à 10h15

LIEU : piscine Spadium

>> Bd. du Champ Daguet

TARIFS GRÉGORIEN :

TRIMESTRIEL

77.50 €

TARIFS NON-GRÉGORIENS :

TRIMESTRIEL

116.25 €



MULTISPORTS

des activités physiques
variées régulières
pour les 3-10ans



Séances

pour LES PETITES SECTIONS

>> 3 ans

DATE : les mercredis

HORAIRE : de 9h30 à 10h30

LIEU : salle Dojo du Cosec
>> Rue Paul-Émile Victor

Séances

pour CP & CE1

>> 6/7 ans

DATE : les jeudis

HORAIRE : de 17h à 18h

LIEU : salle Bleue | Ricoquais
>> Bd. du Champ Daquet

Séances

pour LES MOYENNES & GRANDES SECTIONS

>> 4/5 ans

DATE : les mercredis

HORAIRE : de 9h30 à 10h30 (Exclusif ALSH)
ou de 10h30 à 11h30
ou de 11h30 à 12h30

LIEU : salle Parquet du Cosec
>> Rue Paul-Émile Victor

Séances

pour LES CE2-CM1-CM2

>> 8-10 ans

DATE : les lundis

HORAIRE : de 17h à 18h

LIEU : salle H du Cosec
>> Rue Paul-Émile Victor

TARIFS -



<https://www.saint-gregoire.fr/les-tarifs-municipaux/>
Rubrique : sports

>> SERVICE DES SPORTS - SAINT-GRÉGOIRE - 2025 <<

INFOS +

a.sauvee@saint-gregoire.fr
t.leperchois@saint-gregoire.fr

SPORTS LOISIRS ADOS / ADULTES

Venez pratiquer une activité physique régulière sans contrainte, à raison de 3 séances par sports

Séances

pour **LES 11 - 14 ANS**

DATE : les lundis

HORAIRE : de 18h à 19h

LIEU : au Cosec

>> Rue Paul-Émile Victor

Séances

pour **LES ADULTES**

DATE : les lundis

HORAIRE : de 19h à 20h30

LIEU : au Cosec

>> Rue Paul-Émile Victor

TARIFS :



<https://www.saint-gregoire.fr/les-tarifs-municipaux/>
Rubrique : sports

QUELS SPORTS ?

Voici une liste non-exhaustive des activités que vous pourrez pratiquer cette année :

BADMINTON	HANDBALL
BASE-BALL	KIN-BALL
ESCRIME	MOLKKY
FLAG-RUGBY	TCHOUKBALL
FLOORVALL	ULTIMATE
GOURET	VOLLEY-BALL

CONTACTS :

a.sauvee@saint-gregoire.fr
t.leperchois@saint-gregoire.fr





SERVICE DES SPORTS

HÔTEL DE VILLE

BP 96 232

35762 SAINT-GRÉGOIRE CEDEX

Tél : 02 99 23 67 01

Mail : a.sauvee@saint-gregoire.fr

www.saint-gregoire.fr